

**ERSATZTEILLISTE • SPARE PARTS LIST • LISTE DE PIÈCES DE RECHANGE  
LISTINO PEZZI DI RICAMBIO • LISTA DE PIEZAS DE RECAMBIO**

# U 5.201

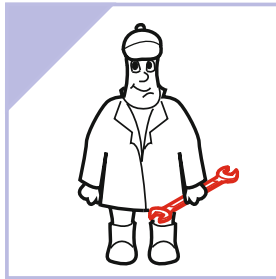
**DREHSCHIEBERPUMPEN • ROTARY VANE PUMPS • POMPES À PALETTES  
POMPE A PALETTE • BOMBAS DE PALETAS**

**MAKE IT BECKER.**



INDEX


## INDEX/INDICE



**BECKER**  
 year XX/20XX  
 No. **A1234567**  
 Compressor / vacuum  
 type XXX  
 frequency XXX  
 speed XXX  
 power required XXX  
 inlet capacity XXX  
 pressure XXX  
 vacuum XXX


Geb. Becker GmbH  
 Hölker Feld 29  
 WUPPERTAL  
 GERMANY  
 www.becker-international.com  
 Made in germany

**INDEX**

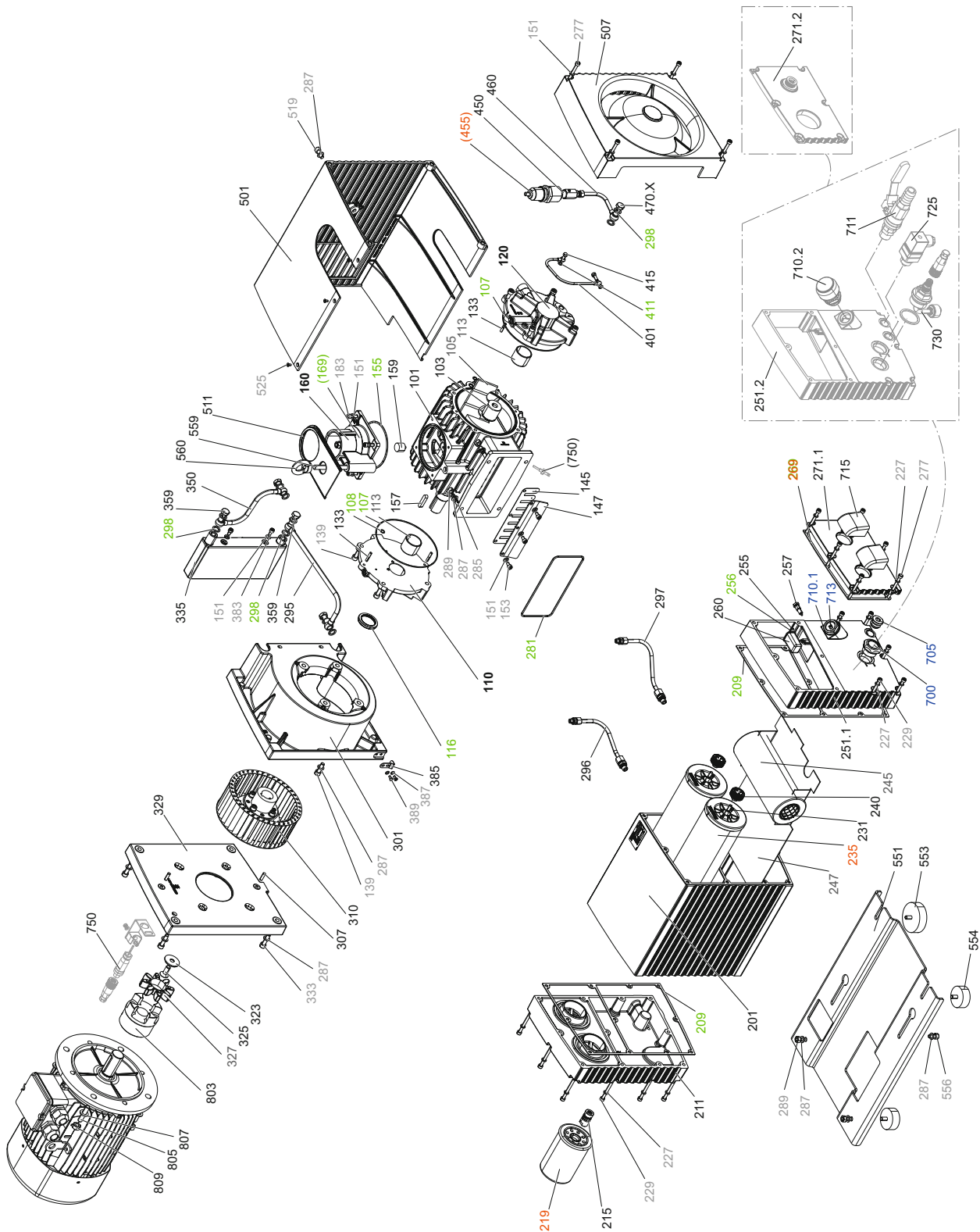

[WWW.BECKER-INTERNATIONAL-SHOP.COM](http://WWW.BECKER-INTERNATIONAL-SHOP.COM)

**wichtige Komponenten - Serviceteile**  
**important components - Service Parts**  
**composants importants - Pièces de service**  
**importanti componenti - Parti di servizio**  
**componentes importantes - Partes de servicio**




INDEX	Pos.	Ident No.	Description	Quantity
	K1	566500 54400	MAINTENANCE KIT	KIT
	K2	549000 54400	SET OF SEALS	KIT
	K3	566100 54200	OIL SIGHT GLASS KIT	KIT
	K4	566302 54400	REPAIR KIT	KIT
	K5	966900 54400	SCREW KIT	KIT
		960009 00001	BECKER LUBE M 100 (MINERAL OIL)	1 l
		960009 00201		5 l
		960016 00101	BECKER LUBE S 100 (SYNTHETIC OIL)	1 l
		960016 00201		5 l
		960023 00101	BECKER LUBE SL 100 (FOOD PACKAGING)	1 l
		960023 00201		5 l
		960037 00301	BECKER LUBE SM 100 (FOOD PROCESSING)	1 l
		960037 00401		5 l

U 5.201



INDEX	Pos.	Bestell Nr.	Beschreibung	
	<b>K1</b>	566500 54400	WARTUNGSSATZ	1)
	<b>K2</b>	549000 54400	DICHTUNGSSATZ	2)
	<b>K3</b>	566100 54200	ÖLSCHAUGLASSSATZ	3)
	<b>K4</b>	566302 54400	REPARATURSATZ	4)
	<b>K5</b>	966900 54400	SCHRAUBENSATZ	5)
	101	000102 54400	GEHÄUSE	
	103	020001 54400	KOLBEN	
	105	K4 (900502 54403)	SCHIEBERSATZ	
	107	K2, K4	O-RING	
	108	K2, K4	O-RING	
	110	500804 54400	SEITENDECKEL KOMPLETT, A-SEITE	
	113	K4	GLEITLAGER	
	116	K2, K4	WELLENDICHTRING	
	120	500704 54400	SEITENDECKEL KOMPLETT, B-SEITE	
	133	948743 00000	PASSKERBSTIFT	
	139	K5	INNENSECHSKANTSCHRAUBE - M8X25	
	145	033900 54400	VENTILPLATTE	
	147	029100 54400	VENTILFÄNGER	
	151	K5	SCHEIBE	
	153	K5	INNENSECHSKANTSCHRAUBE - M6X10	
	155	K2, K4	O-RING	
	157	947733 00000	PASSFEDER	
	159	741324 00000	GUMMIPUFFER	
	160	537501 54400	SAUGVENTILEINHEIT	
	169	K2, K4	O-RING	
	183	K5	INNENSECHSKANTSCHRAUBE - M6X20	
	201	002404 54401	ÖLBEHÄLTER	
	209	K2, K4	DICHTUNG	
	211	001700 54400	ÖLBEHÄLTERDECKEL HINTEN	
	215	064800 54200	ADAPTER	
	219	K1, K4	ÖLFILTER	
	227	K5	SCHEIBE	
	229	K5	INNENSECHSKANTSCHRAUBE - M6X55	
	231	034103 99628	ANKERSCHRAUBE	
	235	K1, K4	LUFTENTÖLELEMENT	
	240	921500 50000	HANDGRIFF	
	245	K4	GROBABSCHIEDER	
	247	K4	FILTERBLECH	
	251.1	502501 54400	SERVICE-DECKEL (VARIANTE 1 MIT LAGERBOLZEN UND DÜSE)	
	251.2	502502 54400	SERVICE-DECKEL (VARIANTE 2 MIT LAGERBOLZEN UND DÜSE)	
	255	034101 99559	GELENKBOLZEN	
	256	K2, K4	O-RING	
	257	003300 54400	DÜSE	
	260	567803 99559	SCHWIMMER KOMPLETT	
	269	K1, K2, K4	DICHTUNG	
	271.1	003701 54400	WARTUNGSDECKEL (STANDARD)	
	271.2	503700 54400	WARTUNGSDECKEL (MIT ABLUFTANSCHLUSS UND VENTIL)	
	277	K5	INNENSECHSKANTSCHRAUBE M6X70	
	281	K2, K4	O-RING	
	285	K5	STIFTSCHRAUBE - M8X20	
	287	K5	SCHEIBE	
	289	K5	SECHSKANTMUTTER - M8	
	295	012201 54400	LEITUNG, KÜHLER EIN	
	296	512223 54400	LEITUNG	
	297	512224 54400	LEITUNG	
	298	K2, K4	KUPFERRING	
	301	053201 54400	LATERNE	
	307	947628 01000	ZYLINDERSTIFT	

INDEX	Pos.	Bestell Nr.	Beschreibung	
	310	502300 54400	KUPPLUNGSHÄLFTE MIT VENTILATOR	
	323	016801 21300	SPANNSCHEIBE	
	325	949807 00000	WELLENENDSCHRAUBE	
	327	K4 (902210 00000)	KUPPLUNGSSCHEIBE	
	329	014901 54400	MOTORFLANSCH	
	333	K5	INNENSECHSKANTSCHRAUBE - M8X30	
	335	960200 54400	KÜHLER	
	350	012220 54400	LEITUNG, KÜHLER AUS	
	359	948402 00000	HOHLSCHRAUBE	
	383	K5	INNENSECHSKANTSCHRAUBE - M6X16	
	385	964248 00000	WINKEL	
	387	K5	SCHEIBE	
	389	K5	INNENSECHSKANTSCHRAUBE - M4X8	
	401	012219 26200	RÜCKSAUGEINHEIT	
	411	K2, K4	SCHEIBE	
	415	009400 19000	KUGELSTÜCKSCHRAUBE	
	450	768753 99626	GASBALLAST KOMPLETT	
	455	K1, K4	FILTERPATRONE	
	460	012205 54500	GASBALLASTLEITUNG	
	470.1	548401 54400	HOHLSCHRAUBE MIT DÜSE	
	470.2	948402 00000	HOHLSCHRAUBE	
	501	018301 54400	HAUBE	
	507	020800 54400	LUFTLEITHAUBE	
	511	067100 54400	DECKEL SAUGVENTIL	
	519	K5	INNENSECHSKANTSCHRAUBE - M8X20	
	525	K5	SENKKOPFSCHRAUBE - M4X8	
	551	015100 54400	FUSS	
	553	741372 00000	GUMMI PUFFER	
	554	741373 00000	GUMMI PUFFER	
	556	K5	INNENSECHSKANTSCHRAUBE - M8X16	
	559	946969 00000	STIFTSCHRAUBE - M10X90	
	560	951602 00000	RINGMUTTER - M10	
	700	K3, K4	ÖLSCHAUGLAS MIT DICHTUNG	
	705	K3, K4	VERSCHLUSSSCHRAUBE - G 1/2"	
	710.1	K3, K4	SCHRAUBDECKEL - G 3/4"	
	710.2	916801 99691	WARTUNGSANZEIGER - OPTIONAL	
	711	521601 99400	KUGELHAHN (MIT SCHLAUCHANSCHLUSS 19MM)	6)
	713	K3, K4	AUFKLEBER	
	715	034900 54200	UMLENKKAPPE	
	725	743421 04000	TEMPERATURWÄCHTER - OPTIONAL	
	730	741107 99682	NIVEAUGEBER - OPTIONAL	
	750	543403 00000	TEMPERATURFÜHLER / ANBAUSATZ - OPTIONAL	
	803	902108 00000	KUPPLUNGSNABE ANTRIEBSSEITIG	
	805	951018 00000	STIFTSCHRAUBE - M10X25	
	807	947506 00000	SCHEIBE	
	809	947106 00000	SECHSKANTMUTTER - M10	
1)		<b>K1 - 566500 54400</b>	→ POS.: 219, 235, 269, 455	
2)		<b>K2 - 549000 54400</b>	→ POS.: 107, 108, 116, 155, 169, 209, 256, 269, 281, 298, 411	
3)		<b>K3 - 566100 54200</b>	→ POS.: 700, 705, 710.1, 713	
4)		<b>K4 - 566302 54400</b>	→ POS.: K1, K2, K3 + 105, 113, 245, 247, 327	
5)		<b>K5 - 966900 54400</b>	→ POS.: 139, 151, 153, 183, 227, 229, 277, 285, 287, 289, 333, 383, 387, 389, 519, 525, 556	
6)			OPTIONALES BAUTEIL. BEI NACHTRÄGLICHER MONTAGE BITTE EINKLEBEN!	

INDEX	Pos.	Ident No.	Description	
	<b>K1</b>	566500 54400	MAINTENANCE KIT	1)
	<b>K2</b>	549000 54400	SET OF SEALS	2)
	<b>K3</b>	566100 54200	OIL SIGHT GLASS KIT	3)
	<b>K4</b>	566302 54400	REPAIR KIT	4)
	<b>K5</b>	966900 54400	SCREW KIT	5)
	101	000102 54400	PUMP BODY	
	103	020001 54400	ROTOR	
	105	K4 (900502 54403)	ROTOR VANE KIT	
	107	K2, K4	O-RING SEAL	
	108	K2, K4	O-RING SEAL	
	110	500804 54400	SIDE SHIELD COMPLETELY, DRIVE SIDE	
	113	K4	SLIDE BEARING	
	116	K2, K4	SHAFT SEALING RING	
	120	500704 54400	SIDE SHIELD COMPLETELY	
	133	948743 00000	GROOVED PIN	
	139	K5	HEX HEAD SCREW - M8X25	
	145	033900 54400	VALVE PLATE	
	147	029100 54400	VALVE KEEPER	
	151	K5	WASHER	
	153	K5	HEX HEAD SCREW - M6X10	
	155	K2, K4	O-RING SEAL	
	157	947733 00000	KEY	
	159	741324 00000	BUMPER	
	160	537501 54400	SUCTION VALVE UNIT	
	169	K2, K4	O-RING SEAL	
	183	K5	HEX HEAD SCREW - M6X20	
	201	002404 54401	OIL TANK	
	209	K2, K4	GASKET	
	211	001700 54400	OIL TANK CAP	
	215	064800 54200	ADAPTER	
	219	K1, K4	OIL FILTER	
	227	K5	WASHER	
	229	K5	HEX HEAD SCREW - M6X55	
	231	034103 99628	ANCHORING SCREW	
	235	K1, K4	OIL SEPARATING ELEMENT	
	240	921500 50000	HANDLE	
	245	K4	COARSE SEPARATOR	
	247	K4	FILTER STRAINER	
	251.1	502501 54400	SERVICE COVER (VARIANT 1 WITH BEARING PIN AND NOZZLE)	
	251.2	502502 54400	SERVICE COVER (VARIANT 2 WITH BEARING PIN AND NOZZLE)	
	255	034101 99559	PIVOT PIN	
	256	K2, K4	O-RING SEAL	
	257	003300 54400	NOZZLE	
	260	567803 99559	FLOAT COMPLETELY	
	269	K1, K2, K4	GASKET	
	271.1	003701 54400	MAINTENANCE COVER (STANDARD)	
	271.2	503700 54400	MAINTENANCE COVER (WITH BLOW-OFF CONNECTION AND VALVE)	
	277	K5	HEX HEAD SCREW - M6X70	
	281	K2, K4	O-RING SEAL	
	285	K5	STUD - M8X20	
	287	K5	WASHER	
	289	K5	HEX-NUT - M8	
	295	012201 54400	PIPE - INLET SIDE OF COOLER	
	296	512223 54400	PIPE	
	297	512224 54400	PIPE	
	298	K2, K4	COPPER SEALING RING	
	301	053201 54400	CONNECTION FLANGE	
	307	947628 01000	CYLINDER PIN	

INDEX	Pos.	Ident No.	Description	
	310	502300 54400	COUPLING WITH FAN	
	323	016801 21300	TIGHTENING DISC	
	325	949807 00000	SHAFT END BOLD	
	327	K4 (902210 00000)	COUPLING DISC	
	329	014901 54400	MOTOR FLANGE	
	333	K5	HEX HEAD SCREW - M8X30	
	335	960200 54400	COOLER	
	350	012220 54400	PIPE - OUTET SIDE OF COOLER	
	359	948402 00000	HOLLOW SCREW	
	383	K5	HEX HEAD SCREW - M6X16	
	385	964248 00000	ELBOW	
	387	K5	WASHER	
	389	K5	HEX HEAD SCREW - M4X8	
	401	012219 26200	DRAIN LINE UNIT	
	411	K2, K4	WASHER	
	415	009400 19000	HOLLOW HOLDING SCREW	
	450	768753 99626	GAS BALLAST COMPLETELY	
	455	K1, K4	FILTER CARTRIDGE	
	460	012205 54500	GAS BALLAST PIPING	
	470.1	548401 54400	HOLLOW SCREW WITH NOZZLE	
	470.2	948402 00000	HOLLOW SCREW	
	501	018301 54400	HOOD	
	507	020800 54400	AIR GUIDE HOOD	
	511	067100 54400	LID - SUCTION VALVE	
	519	K5	HEX HEAD SCREW - M8X20	
	525	K5	COUNTERSUNK SCREW - M4X8	
	551	015100 54400	FOOT	
	553	741372 00000	BUMPER	
	554	741373 00000	BUMPER	
	556	K5	HEX HEAD SCREW - M8X16	
	559	946969 00000	STUD - M10X90	
	560	951602 00000	LIFTING-EYE NUT - M10	
	700	K3, K4	OIL SIGHT GLASS WITH GASKET	
	705	K3, K4	SCREW PLUG - G 1/2"	
	710.1	K3, K4	SCREW CAP - G 3/4"	
	710.2	916801 99691	MAINTENANCE INDICATOR - OPTIONAL	
	711	521601 99400	BALL VALVE (WITH HOSE CONNECTION 19MM)	6)
	713	K3, K4	STICKER	
	715	034900 54200	DIVERTER	
	725	743421 04000	THERMOSTAT - OPTIONAL	
	730	741107 99682	LEVEL TRANSMITTER - OPTIONAL	
	750	543403 00000	TEMPERATURE SENSOR / MOUNTING KIT - OPTIONAL	
	803	902108 00000	COUPLING (MOT)	
	805	951018 00000	STUD - M10X25	
	807	947506 00000	WASHER	
	809	947106 00000	HEX-NUT - M10	
1)		<b>K1 - 566500 54400</b>	→ POS.: 219, 235, 269, 455	
2)		<b>K2 - 549000 54400</b>	→ POS.: 107, 108, 116, 155, 169, 209, 256, 269, 281, 298, 411	
3)		<b>K3 - 566100 54200</b>	→ POS.: 700, 705, 710.1, 713	
4)		<b>K4 - 566302 54400</b>	→ POS.: K1, K2, K3 + 105, 113, 245, 247, 327	
5)		<b>K5 - 966900 54400</b>	→ POS.: 139, 151, 153, 183, 227, 229, 277, 285, 287, 289, 333, 383, 387, 389, 519, 525, 556	
6)			OPTIONAL COMPONENT. PLEASE GLUE IN CASE OF SUBSEQUENT INSTALLATION!	

INDEX	Pos.	No. d'identification	Designation	
	<b>K1</b>	566500 54400	KIT DE MAINTENANCE	1)
	<b>K2</b>	549000 54400	JEU DE JOINTS	2)
	<b>K3</b>	566100 54200	ENSEMBLE DE VOYANT D'HUILE	3)
	<b>K4</b>	566302 54400	KIT DE RÉPARATION	4)
	<b>K5</b>	966900 54400	KIT DE VISSERIE	5)
	101	000102 54400	CORP DE POMPE	
	103	020001 54400	PISTON	
	105	K4 (900502 54403)	KIT DE PALETTES	
	107	K2, K4	JOINT TORIQUE	
	108	K2, K4	JOINT TORIQUE	
	110	500804 54400	CAPOT LATÉRAL COMPLÈTEMENT, CÔTÉ ENTRAÎNEMENT	
	113	K4	PALIER LISSE	
	116	K2, K4	BAGUE D'ÉTANCHEITÉ	
	120	500704 54400	CAPOT LATÉRAL COMPLÈTEMENT	
	133	948743 00000	GOUPILLE CANNELÉE	
	139	K5	VIS ALLEN - M8X25	
	145	033900 54400	PLAQUE DES VANNES	
	147	029100 54400	PLAQUE D'ARRÊT	
	151	K5	RONDELLE	
	153	K5	VIS ALLEN - M6X10	
	155	K2, K4	JOINT TORIQUE	
	157	947733 00000	CLAVETTE	
	159	741324 00000	AMORTISSEUR CAOUTCHOUC	
	160	537501 54400	UNITÉ DE SOUPAPE D'ASPIRATION	
	169	K2, K4	JOINT TORIQUE	
	183	K5	VIS ALLEN - M6X20	
	201	002404 54401	RÉSERVOIR D'HUILE	
	209	K2, K4	JOINT	
	211	001700 54400	COUVERCLE DU RÉSERVOIR D'HUILE	
	215	064800 54200	ADAPTATEUR	
	219	K1, K4	FILTRE D'HUILE	
	227	K5	RONDELLE	
	229	K5	VIS ALLEN - M6X55	
	231	034103 99628	VIS D'ANCRAGE	
	235	K1, K4	ELEMENT SEPARATION HUILE	
	240	921500 50000	POIGNEE	
	245	K4	SÉPARATEUR A GROS	
	247	K4	LAMIERA DA FILTRO	
	251.1	502501 54400	COUVERCLE DE SERVICE (VARIANTE 1 AVEC BOULON ET AJUTAGE)	
	251.2	502502 54400	COUVERCLE DE SERVICE (VARIANTE 2 AVEC BOULON ET AJUTAGE)	
	255	034101 99559	AXE DE CHARNIÈRE	
	256	K2, K4	JOINT TORIQUE	
	257	003300 54400	AJUTAGE	
	260	567803 99559	FLOTTEUR COMPLÈTEMENT	
	269	K1, K2, K4	JOINT	
	271.1	003701 54400	COUVERCLE DE MAINTENANCE (STANDARD)	
	271.2	503700 54400	" (AVEC CONNEXION D'ÉCHAPPEMENT ET SOUPAPE)	
	277	K5	VIS ALLEN - M6X70	
	281	K2, K4	JOINT TORIQUE	
	285	K5	GOJON PRISONNIER - M8X20	
	287	K5	RONDELLE	
	289	K5	ÉCROU HEXAGONAL - M8	
	295	012201 54400	TUYAU - CÔTÉ ENTRÉE DU REFROIDISSEUR	
	296	512223 54400	TUYAU	
	297	512224 54400	TUYAU	
	298	K2, K4	BAGUE D'ÉTANCHÉITÉ EN CUIVRE	
	301	053201 54400	BRIDE DE RACCORDEMENT	
	307	947628 01000	CHEVILLE CYLINDRIQUE	



INDEX	Pos.	No. d'identification	Designation
	310	502300 54400	ACCOUPLLEMENT AVEC VENTILATEUR
	323	016801 21300	RONDELLE DE SERRAGE
	325	949807 00000	VIS BOUT D'ARBRE
	327	K4 (902210 00000)	DISQUE D'ACCOUPLLEMENT
	329	014901 54400	BRIDE DU MOTEUR
	333	K5	VIS ALLEN - M8X30
	335	960200 54400	REFROIDISSEUR
	350	012220 54400	TUYAU - CÔTÉ SORTIE DU REFROIDISSEUR
	359	948402 00000	VIS CREUSE
	383	K5	VIS ALLEN - M6X16
	385	964248 00000	COUDE
	387	K5	RONDELLE
	389	K5	VIS ALLEN - M4X8
	401	012219 26200	UNITÉ DE LIGNE DE VIDANGE
	411	K2, K4	RONDELLE
	415	009400 19000	VIS CREUSE DE FIXATION
	450	768753 99626	L'ESTE D'AIR COMPLÈTEMENT
	455	K1, K4	CARTOUCHE FILTRANTE
	460	012205 54500	TUYAU L'ESTE D'AIR
	470.1	548401 54400	VIS CREUSE AVEC AJUTAGE
	470.2	948402 00000	VIS CREUSE
	501	018301 54400	CAPOT
	507	020800 54400	CAPOT DE CANALISATION DE L'AIR
	511	067100 54400	COUVERCLE - SOUPE D'ASPIRATION
	519	K5	VIS ALLEN - M8X20
	525	K5	VIS À TÊTE NOYÉE - M4X8
	551	015100 54400	PIED
	553	741372 00000	AMORTISSEUR CAOUTCHOUC
	554	741373 00000	AMORTISSEUR CAOUTCHOUC
	556	K5	VIS ALLEN - M8X16
	559	946969 00000	GOUJON PRISONNIER - M10X90
	560	951602 00000	ÉCROU À ANNEAU - M10
	700	K3, K4	VOYANT D'HUILE AVEC JOINT
	705	K3, K4	BOUCHON FILETÉ - G 1/2"
	710.1	K3, K4	COUVERCLE À VIS - G 3/4"
	710.2	916801 99691	ENTRETIEN ANNONCEURS - EN OPTION
	711	521601 99400	ROBINET À ROTULE (AVEC RACCORD DE TUYAU 19MM)
	713	K3, K4	AUTOCOLLANT
	715	034900 54200	BOUCHON DE DÉFLEXION
	725	743421 04000	THERMOSTAT - EN OPTION
	730	741107 99682	CAPTEUR DE NIVEAU - EN OPTION
	750	543403 00000	CAPTEUR DE TEMPÉRATURE / KIT DE MONTAGE - EN OPTION
	803	902108 00000	ACCOUPLLEMENT (MOT)
	805	951018 00000	GOUJON PRISONNIER - M10X25
	807	947506 00000	RONDELLE
	809	947106 00000	ÉCROU HEXAGONAL - M10
<sup>1)</sup>		<b>K1 - 566500 54400</b> → POS.: 219, 235, 269, 455	
<sup>2)</sup>		<b>K2 - 549000 54400</b> → POS.: 107, 108, 116, 155, 169, 209, 256, 269, 281, 298, 411	
<sup>3)</sup>		<b>K3 - 566100 54200</b> → POS.: 700, 705, 710.1, 713	
<sup>4)</sup>		<b>K4 - 566302 54400</b> → POS.: K1, K2, K3 + 105, 113, 245, 247, 327	
<sup>5)</sup>		<b>K5 - 966900 54400</b> → POS.: 139, 151, 153, 183, 227, 229, 277, 285, 287, 289, 333, 383, 387, 389, 519, 525, 556	
<sup>6)</sup>		COMPOSANT OPTIONNEL. S'IL VOUS PLAÎT COLLER EN CAS D'INSTALLATION ULTÉRIEURE!	

INDEX	Pos.	No. identificazione	Designazione	
	<b>K1</b>	566500 54400	KIT DI MANUTENZIONE	1)
	<b>K2</b>	549000 54400	KIT DI GUARNIZIONI	2)
	<b>K3</b>	566100 54200	KIT DI SPIA LIVELLO OLIO	3)
	<b>K4</b>	566302 54400	KIT DI RIPARAZIONE	4)
	<b>K5</b>	966900 54400	KIT DI VITI	5)
	101	000102 54400	CARCASSA	
	103	020001 54400	ROTORE	
	105	K4 (900502 54403)	KIT DI PALETTE	
	107	K2, K4	GUARNIZIONE CIRCOLARE	
	108	K2, K4	GUARNIZIONE CIRCOLARE	
	110	500804 54400	COPERCHIO LATERALE COMPLETAMENTO, LATO AZIONAMENTO	
	113	K4	CUSCINETTO A STRISCIAMENTO	
	116	K2, K4	ANELLO DI GUARNIZIONE	
	120	500704 54400	COPERCHIO LATERALE COMPLETAMENTO	
	133	948743 00000	SPINA SCANALATA	
	139	K5	VITE ESAGONALE INTERNA - M8X25	
	145	033900 54400	PIASTRA VALVOLE	
	147	029100 54400	LIMITATORE DELLA VALVOLA	
	151	K5	RONDELLA	
	153	K5	VITE ESAGONALE INTERNA - M6X10	
	155	K2, K4	GUARNIZIONE CIRCOLARE	
	157	947733 00000	CHIAVETTA	
	159	741324 00000	PINGENTE DI GOMMA	
	160	537501 54400	GRUPPO VALVOLARE DI ASPIRAZIONE	
	169	K2, K4	GUARNIZIONE CIRCOLARE	
	183	K5	VITE ESAGONALE INTERNA - M6X20	
	201	002404 54401	SERBATOIO DELL'OLIO	
	209	K2, K4	GUARNIZIONE	
	211	001700 54400	COPERCHIO DEL SERBATOIO OLIO	
	215	064800 54200	ADATTATORE	
	219	K1, K4	FILTRO D'OLIO	
	227	K5	RONDELLA	
	229	K5	VITE ESAGONALE INTERNA - M6X55	
	231	034103 99628	CHIAVARDA D'ANCORAGGIO	
	235	K1, K4	CARTUCCIA SEPARATORE OLIO	
	240	921500 50000	MANETTA	
	245	K4	SEPARATORE GROSSOLANO	
	247	K4	STACCIO PANNO DA FILTRO	
	251.1	502501 54400	COPERCHIO DI SERVIZIO (VARIANTE 1 CON PERNO DI SNODO E UGELLO)	
	251.2	502502 54400	COPERCHIO DI SERVIZIO (VARIANTE 2 CON PERNO DI SNODO E UGELLO)	
	255	034101 99559	PERNO DI SNODO	
	256	K2, K4	GUARNIZIONE CIRCOLARE	
	257	003300 54400	UGELLO	
	260	567803 99559	GALLEGGIANTE COMPLETAMENTO	
	269	K1, K2, K4	GUARNIZIONE	
	271.1	003701 54400	COPERCHIO DI MANUTENZIONE (STANDARD)	
	271.2	503700 54400	" (CON CONNESSIONE DI SFIATO E VALVOLA)	
	277	K5	VITE ESAGONALE INTERNA - M6X70	
	281	K2, K4	GUARNIZIONE CIRCOLARE	
	285	K5	VITE PRIGIONIERA - M8X20	
	287	K5	RONDELLA	
	289	K5	DADO ESAGONALE - M8	
	295	012201 54400	CONDOTTO - LATO DI ASPIRAZIONE DEL RAFFREDDATORE	
	296	512223 54400	CONDOTTO	
	297	512224 54400	CONDOTTO	
	298	K2, K4	ANELLO DI TENUTA DI RAME	
	301	053201 54400	FLANGIA DI RACCORDE	
	307	947628 01000	SPINA CILINDRICA	

INDEX	Pos.	No. identificazione	Designazione
	310	502300 54400	GIUNTO CON VENTILATORE
	323	016801 21300	RONDELLA DI SERRAGGIO
	325	949807 00000	VITE DI CHIUSURA ALBERO
	327	K4 (902210 00000)	DISCO GIUNTO
	329	014901 54400	FLANGIA MOTORE
	333	K5	VITE ESAGONALE INTERNA - M8X30
	335	960200 54400	RAFFREDDATORE
	350	012220 54400	CONDOTTO -USCITA LATERALE DEL RAFFREDDATORE
	359	948402 00000	VITE CAVA
	383	K5	VITE ESAGONALE INTERNA - M6X16
	385	964248 00000	GOMITO
	387	K5	RONDELLA
	389	K5	VITE ESAGONALE INTERNA - M4X8
	401	012219 26200	UNITÀ DI LINEA DI SCARICO
	411	K2, K4	RONDELLA
	415	009400 19000	VITE PASSAGGIO OLIO
	450	768753 99626	VALVOLA DI ZAVORATRICE COMPLETAMENTO
	455	K1, K4	CANNUCCIA FILTRANTE
	460	012205 54500	CONDOTTO VALVOLA DI ZAVORATRICE
	470.1	548401 54400	VITE CAVA CON UGELLO
	470.2	948402 00000	VITE CAVA
	501	018301 54400	CAPOTTA
	507	020800 54400	CAPPOTTA DEL CONDOTTA ARIA
	511	067100 54400	COPERCHIO - VALVOLA ASPIRANTE
	519	K5	VITE ESAGONALE INTERNA - M8X20
	525	K5	VITE A TESTA SVASATA - M4X8
	551	015100 54400	PIE
	553	741372 00000	PINGENTE DI GOMMA
	554	741373 00000	PINGENTE DI GOMMA
	556	K5	VITE ESAGONALE INTERNA - M8X16
	559	946969 00000	VITE PRIGIONIERA - M10X90
	560	951602 00000	DADO AD OCCHIELLO - M10
	700	K3, K4	SPIA LIVELLO OLIO CON GUARNIZIONE
	705	K3, K4	TAPPO A VITE - G 1/2"
	710.1	K3, K4	COPERCHIO A VITE - G 3/4"
	710.2	916801 99691	INDICATORI DI MANUTENZIONE - OPTIONALE
	711	521601 99400	VALVOLA A SFERA (CON ATTACCO PER TUBO FLESSIBILE 19MM) 6)
	713	K3, K4	AUTOADESIVO
	715	034900 54200	CAP DEFLESSIONE
	725	743421 04000	TERMOSTATO - OPTIONALE
	730	741107 99682	INDICATORE DI LIVELLO - OPTIONALE
	750	543403 00000	SENSORE DI TEMPERATURA / KIT DI MONTAGGIO - OPTIONALE
	803	902108 00000	GIUNTO (MOT)
	805	951018 00000	VITE PRIGIONIERA - M10X25
	807	947506 00000	RONDELLA
	809	947106 00000	DADO ESAGONALE - M10
1)		<b>K1 - 566500 54400</b> ➔ POS.: 219, 235, 269, 455	
2)		<b>K2 - 549000 54400</b> ➔ POS.: 107, 108, 116, 155, 169, 209, 256, 269, 281, 298, 411	
3)		<b>K3 - 566100 54200</b> ➔ POS.: 700, 705, 710.1, 713	
4)		<b>K4 - 566302 54400</b> ➔ POS.: K1, K2, K3 + 105, 113, 245, 247, 327	
5)		<b>K5 - 966900 54400</b> ➔ POS.: 139, 151, 153, 183, 227, 229, 277, 285, 287, 289, 333, 383, 387, 389, 519, 525, 556	
6)		COMPONENTE OPZIONALE. SI PREGA DI INCOLLARE IN CASO DI SUCCESSIVA INSTALLAZIONE!	

INDEX	Pos.	No. de pedido	Descripción	
	<b>K1</b>	566500 54400	KIT DE MANTENIMIENTO	1)
	<b>K2</b>	549000 54400	KIT DE JUNTAS	2)
	<b>K3</b>	566100 54200	KIT DE MIRILLA DE ACEITE	3)
	<b>K4</b>	566302 54400	KIT DE REPARACIÓN	4)
	<b>K5</b>	966900 54400	KIT DE TORNILLO	5)
	101	000102 54400	CARCASA	
	103	020001 54400	ÉMBOLO	
	105	K4 (900502 54403)	KIT DE EMPUJADOR	
	107	K2, K4	JUNTA TOROIDAL	
	108	K2, K4	JUNTA TOROIDAL	
	110	500804 54400	CUBIERTA LATERAL COMPLETAMENTE, LADO DE ACCIONAMIENTO	
	113	K4	COJINETE DE ROZAMIENTO	
	116	K2, K4	ANILLO DE RETÉN RADIAL	
	120	500704 54400	CUBIERTA LATERAL COMPLETAMENTE	
	133	948743 00000	PASADOR RANURADO	
	139	K5	TORNILLO HEXAGONAL INTERIOR - M8X25	
	145	033900 54400	PLACA DE VÁLVULA	
	147	029100 54400	PLACA DE TOPE	
	151	K5	ARANDELA	
	153	K5	TORNILLO HEXAGONAL INTERIOR - M6X10	
	155	K2, K4	JUNTA TOROIDAL	
	157	947733 00000	CHAVETA	
	159	741324 00000	AMORTIGUADOR DE CAUCHO	
	160	537501 54400	UNIDAD DE VÁLVULA DE ASPIRACIÓN	
	169	K2, K4	JUNTA TOROIDAL	
	183	K5	TORNILLO HEXAGONAL INTERIOR - M6X20	
	201	002404 54401	RECIPIENTE DE ACEITE	
	209	K2, K4	JUNTA	
	211	001700 54400	TAPA DE RECIPIENTE DE ACEITE	
	215	064800 54200	ADAPTADOR	
	219	K1, K4	FILTRO DE ACEITE	
	227	K5	ARANDELA	
	229	K5	TORNILLO HEXAGONAL INTERIOR - M6X55	
	231	034103 99628	TORNILLO DE ANCLAJE	
	235	K1, K4	ELEMENTO DE DESACEITAR DE AIRE	
	240	921500 50000	EMPUÑADURA	
	245	K4	SEPARADOR DE SÓLIDOS GRUESOS	
	247	K4	CHAPA DE FILTRO	
	251.1	502501 54400	CUBIERTA DE SERVICIO (VARIANTE 1 CON BULÓN Y BOQUILLA)	
	251.2	502502 54400	CUBIERTA DE SERVICIO (VARIANTE 2 CON BULÓN Y BOQUILLA)	
	255	034101 99559	BULÓN DE ARTICULACIÓN	
	256	K2, K4	JUNTA TOROIDAL	
	257	003300 54400	TOBERA	
	260	567803 99559	FLOTADOR COMPLETAMENTE	
	269	K1, K2, K4	JUNTA	
	271.1	003701 54400	CUBIERTA DE MANTENIMIENTO (STANDARD)	
	271.2	503700 54400	" (CON CONEXIÓN DE ESCAPE Y VÁLVULA)	
	277	K5	TORNILLO HEXAGONAL INTERIOR - M6X70	
	281	K2, K4	JUNTA TOROIDAL	
	285	K5	ESPÁRRAGO - M8X20	
	287	K5	ARANDELA	
	289	K5	TUERCA HEXAGONAL - M8	
	295	012201 54400	CONDUCTO - LADO DE ENTRADA DEL REFRIGERADOR	
	296	512223 54400	CONDUCTO	
	297	512224 54400	CONDUCTO	
	298	K2, K4	ANILLO DE JUNTA DE COBRE	
	301	053201 54400	FAROL	
	307	947628 01000	PASADOR CILÍNDRICO	

INDEX	Pos.	No. de pedido	Descripción	
	310	502300 54400	ACOPLAMIENTO DE SOPLADO CON VÁLVULA	
	323	016801 21300	DISCO DE REFUERZO	
	325	949807 00000	TORNILLO TEERMINAL DE ARBOL	
	327	K4 (902210 00000)	DISCO DE ACOPLAMIENTO	
	329	014901 54400	BRIDA DEL MOTOR	
	333	K5	TORNILLO HEXAGONAL INTERIOR - M8X30	
	335	960200 54400	REFRIGERADOR	
	350	012220 54400	CONDUCTO - SALIDA LATERAL DEL REFRIGERADOR	
	359	948402 00000	TORNILLO HUECO	
	383	K5	TORNILLO HEXAGONAL INTERIOR - M6X16	
	385	964248 00000	CODO	
	387	K5	ARANDELA	
	389	K5	TORNILLO HEXAGONAL INTERIOR - M4X8	
	401	012219 26200	UNIDAD DE LÍNEA DE DRENAJE	
	411	K2, K4	ARANDELA	
	415	009400 19000	TORNILLO DE PIEZA ESFÉRICA	
	450	768753 99626	VÁLVULA DE LASTRE DE GAS COMPLETAMENTE	
	455	K1, K4	CARTUCHO FILTRANTE	
	460	012205 54500	CONDUCTO VÁLVULA DE LASTRE DE GAS	
	470.1	548401 54400	TORNILLO HUECO CON BOQUILLA	
	470.2	948402 00000	TORNILLO HUECO	
	501	018301 54400	CUBIERTA	
	507	020800 54400	CAPERUZA CONDUCTOR DE AIRE	
	511	067100 54400	TAPA - VÁLVULA DE ASPIRACIÓN	
	519	K5	TORNILLO HEXAGONAL INTERIOR - M8X20	
	525	K5	TORNILLO DE CABEZA AVELLANADA - M4X8	
	551	015100 54400	PIE	
	553	741372 00000	AMORTIGUADOR DE CAUCHO	
	554	741373 00000	AMORTIGUADOR DE CAUCHO	
	556	K5	TORNILLO HEXAGONAL INTERIOR - M8X16	
	559	946969 00000	ESPÁRRAGO - M10X90	
	560	951602 00000	TUERCA ANULAR - M10	
	700	K3, K4	CRISTAL MIRILLA DE ACEITE CON JUNTA	
	705	K3, K4	TAPÓN ROSCADO - G 1/2"	
	710.1	K3, K4	TAPA DE ROSCA - G 3/4"	
	710.2	916801 99691	INDICADORES DE MANTENIMIENTO - OPCIONAL	
	711	521601 99400	VÁLVULA DE BOLA (CON CONEXIÓN DE MANGUERA DE 19MM)	6)
	713	K3, K4	ETIQUETA ENGOMADA	
	715	034900 54200	TAPA DE DEFLEXIÓN	
	725	743421 04000	TERMOSTATO - OPCIONAL	
	730	741107 99682	CODIFICADOR DE NIVEL - OPCIONAL	
	750	543403 00000	SENSOR DE TEMPERATURA / KIT DE MONTAJE - OPCIONAL	
	803	902108 00000	MITAD DE ACOPLAMIENTO (MOT)	
	805	951018 00000	ESPÁRRAGO - M10X25	
	807	947506 00000	ARANDELA	
	809	947106 00000	TUERCA HEXAGONAL - M10	
1)		<b>K1 - 566500 54400</b>	→ POS.: 219, 235, 269, 455	
2)		<b>K2 - 549000 54400</b>	→ POS.: 107, 108, 116, 155, 169, 209, 256, 269, 281, 298, 411	
3)		<b>K3 - 566100 54200</b>	→ POS.: 700, 705, 710.1, 713	
4)		<b>K4 - 566302 54400</b>	→ POS.: K1, K2, K3 + 105, 113, 245, 247, 327	
5)		<b>K5 - 966900 54400</b>	→ POS.: 139, 151, 153, 183, 227, 229, 277, 285, 287, 289, 333, 383, 387, 389, 519, 525, 556	
6)			COMPONENTE OPCIONAL. POR FAVOR PEGUE EN CASO DE INSTALACIÓN POSTERIOR	



28000054430 | 2021-11-29 | All rights reserved

**MAKE IT BECKER.**